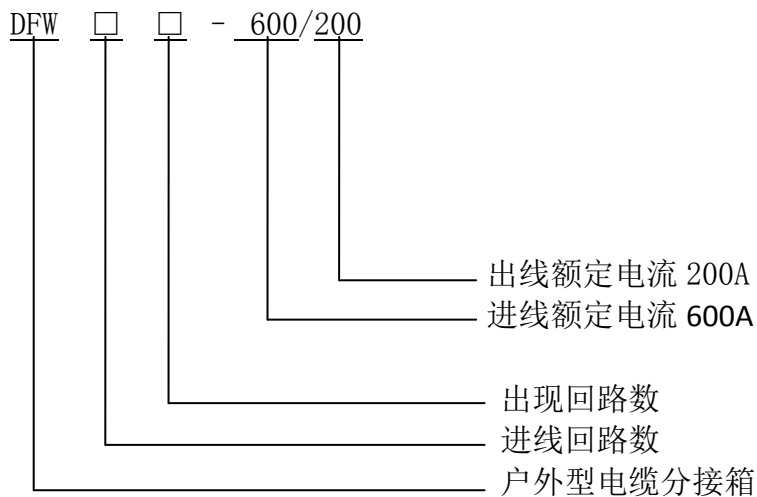


## 一、 概述

在电力系统 10KV 配网电缆化工程中，如何一种经济、可靠、维护方便的接线方式替代原配网架空线中大量的分支成为一大难题，而电缆分支箱的出现彻底解决了这个问题，并且以它绝缘、全密封的特性而使线路故障率大为降低，成为配网电缆化工程的首选设备。其简单、方便、灵活的联接组合方式，使它在某些场合下，可代替环网柜；必要场合下，可埋在地下或浸于水中，节省了设备和电缆的投资，提高了供电的可靠性，广泛适用于商业中心、工业园及城市密集区。电缆分接箱按照结构形式和电缆头种类的不同可分为美式电缆分支箱、欧式电缆分支箱和带开关的电缆分支箱等等。

## 二、 型号与含义



## 三、 执行标准

## 四、 正常使用环境

## 五、 主要技术参数

技术参数	200A 回路参数	600 回路参数
额定电压	15KV	15KV
最大相间电压	14. 4KV	14. 4KV
最大相对地电压	8. 3KV	8. 3KV
1 分钟工频电压	42KV	42KV
15 分钟直流耐压	52KV	52KV
雷电冲击耐压	75KV	75KV
最小电晕起始电压	11KV	11KV
额定电流	200A	600A

额定热稳定电流	3.5KA/3S	20KA/2S
额定动稳定电流	10KA/0.2S	50KA/0.3S
局部放电	≤10PC/15KV	≤10PC/15KV
回路电阻	≤40 μ Ω	≤40 μ Ω
防护等级	IP33	IP33

#### 1、带一台SF6负荷开关分支箱

编号		01	02
单线图			
主要电器元件	名称	数量	
	三位位SF6负荷开关	1	1
	630A级式加长型一体式套管座	3	3
	欧式二通异形母排	3	3
	欧式可触模n型头	3	3
	可触模电缆前接头	9	6
编号		03	04
单线图			
主要电器元件	名称	数量	
	三位位SF6负荷开关	1	1
	630A级式加长型一体式套管座	3	3
	欧式二通异形母排	3	3
	欧式三通异形母排	3	3
	欧式可触模n型头	6	6
可触模电缆前接头	3	6	
编号		05	06
单线图			
主要电器元件	名称	数量	
	三位位SF6负荷开关	1	1
	630A级式加长型一体式套管座	3	3
	欧式二通异形母排	3	3
	欧式三通异形母排	3	3
	欧式可触模n型头	9	12
可触模电缆前接头	3	6	
编号		07	08
单线图			
主要电器元件	名称	数量	
	三位位SF6负荷开关	1	1
	欧式二通异形母排	6	6
	欧式三通异形母排	3	6
	欧式可触模n型头	3	6
	可触模电缆前接头	9	6
编号		09	10
单线图			
主要电器元件	名称	数量	
	三位位SF6负荷开关	1	1
	欧式二通异形母排	3	3
	欧式三通异形母排	3	3
	欧式可触模n型头	6	9
	可触模电缆前接头	9	6
编号		11	12
单线图			
主要电器元件	名称	数量	
	三位位SF6负荷开关	1	1
	欧式二通异形母排	6	6
	欧式三通异形母排	6	9
	欧式可触模n型头	6	3
	可触模电缆前接头	6	3

#### 2、带两台SF6负荷开关分支箱(环网柜)

编号		13	14
单线图			
主要电器元件	名称	数量	
	三工位SF6负荷开关	2	2
	630A欧式加长型一体式套管座	9	6
	欧式二通异形母排		3
	可触模电缆前接头	9	12
编号		15	16
单线图			
主要电器元件	名称	数量	
	三工位SF6负荷开关	2	2
	630A欧式加长型一体式套管座	6	6
	欧式二通异形母排	3	3
	欧式可触模 m 型头	3	6
可触模电缆前接头	9	6	
编号		17	18
单线图			
主要电器元件	名称	数量	
	三工位SF6负荷开关	2	2
	630A欧式加长型一体式套管座	6	6
	欧式三通异形母排	3	3
	欧式可触模 m 型头	6	9
可触模电缆前接头	9	6	

#### 3、带三台SF6负荷开关分支箱(环网柜)

编号		19	20
单线图			
主要电器元件	名称	数量	
	三工位SF6负荷开关	3	3
	630A欧式加长型一体式套管座	9	12
可触模电缆前接头	9	12	
编号		21	22
单线图			
主要电器元件	名称	数量	
	三工位SF6负荷开关	3	3
	630A欧式加长型一体式套管座	9	6
	欧式二通异形母排	3	6
可触模电缆前接头	15	18	
编号		23	24
单线图			
主要电器元件	名称	数量	
	三工位SF6负荷开关	3	3
	630A欧式加长型一体式套管座	3	
	欧式二通异形母排	9	12
可触模电缆前接头	21	24	

#### 4. 带四台SF6负荷开关分支箱(环网柜)

编号		25	26
单线图			
主要 电器 元件	名称	数量	
	三工位SF6负荷开关	4	4
	630A欧式加长型一体式套管座	12	15
	可触接电缆前接头	12	15
编号		27	28
单线图			
主要 电器 元件	名称	数量	
	三工位SF6负荷开关	4	4
	630A欧式加长型一体式套管座	12	9
	欧式二通异形母排	3	6
	可触接电缆前接头	18	21
编号		29	30
单线图			
主要 电器 元件	名称	数量	
	三工位SF6负荷开关	4	4
	630A欧式加长型一体式套管座	6	3
	欧式二通异形母排	9	12
	可触接电缆前接头	24	27

注：1、以上为带开关分支箱的典型配置方案，如有其他要求请与本公司联系。

2、可选件：合成无间隙氧化锌避雷器、短路故障指示器、带电指示器、电动操作机构、PT、CT等。

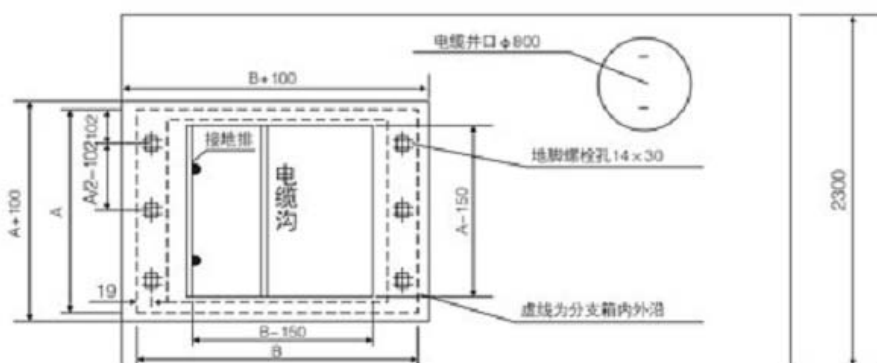
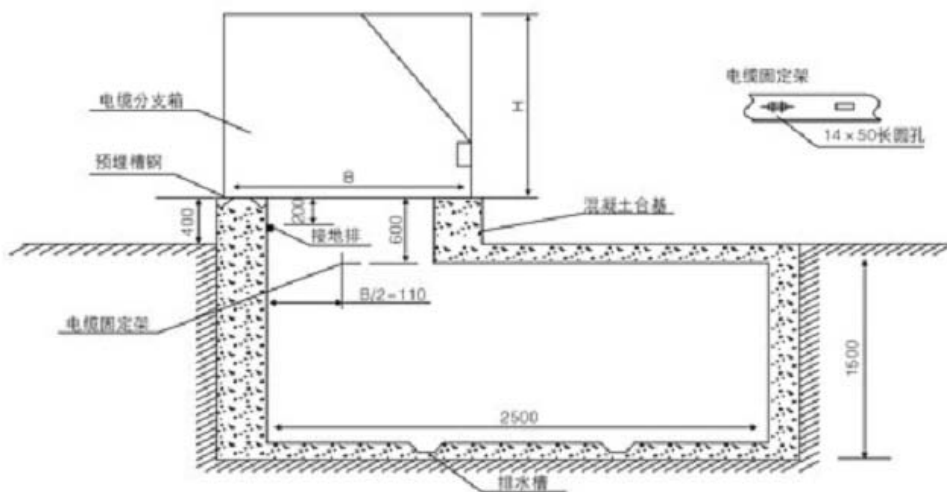
## 六、 结构特点

- 全绝缘、全密封结构、无需绝缘距离、可靠保证人身安全。
- 防尘、防洪水、耐腐蚀、免维护，既可用于户外，也可浸在水中，适合任何恶劣环境。
- 组合极为灵活，进出线分支可达八路，满足多种接线要求。
- 体积小、结构紧凑。安装简单、操作方便。
- 200A 分支电缆接头可作为负荷开关，带负荷拔插，并具有隔离开关的特点。
- 可接短路故障指示器，便于迅速查找电缆故障。
- 有多种箱体材质可选择；普通钢配军品绿色、镜面不锈钢、不锈钢配军品绿色等。

## 七、 一次原理图

## 八、 安装与维护

地基图 (单位: mm)



分支箱尺寸尺寸参数

箱体型号	长A (mm)	宽B (mm)	高H (mm)	重量 (kg)
DFW3-200 (采用200A三通母排)	1219	381	762	75
DFW4-200 (采用200A四通母排)	1524	381	762	89
DFW2-600 (采用600A二通母排)	1219	559	762	90
DFW3-600 (采用600A三通母排)	1219	559	762	94
DFW4-600 (采用600A四通母排)	1676	559	762	116

## 九、订货注意事项

## 十、相关产品图片



地基图 (单位: mm)

